

¡Un lujo para tu piel!

7. XANAH,
(florecer)

Mascarilla con Rosas.

Selective de múltiple Acción. Desinflamante, hidratante, calmante, humectante, antiestrés y antioxidante, post-exposición solar.

Rica fórmula ecológica, efectiva y segura que evita los signos de fatiga y estrés, devolviéndole lozanía y luminosidad al rostro, restaura la función de barrera, de resultados visibles desde la primera sesión.

Presentación: 50 g

Biotipo cutáneo: multisistema para lucir una piel sana, para pieles reactivas, enrojecidas e inflamadas, con acné, post exposición solar, con hiperqueratosis, cicatrices leves; ideal para velo de novia, después de una depuración de piel, después de la epilación, del afeitado masculino.



“Piel estresada y signos de fatiga”

8. YANEL,
(abundancia)

Crema corpofacial con Fito estrógenos para piel causada, climatérica o diabética.

Crema corporal hidratante y revitalizante rica en sustancias nutritivas y emolientes con potentes antioxidantes con células madre de trébol rojo, ñame y cúrcuma, así como las bondades de la rosa damascena.

Presentación: 100 gr.

Biotipo cutáneo: para todo biotipo cutáneo, pieles maduras y/o en etapa del climaterio.



“El placer de ser joven nuevamente!!”

Propiedades:
- Extremadamente calmante.
- Mantiene la piel hidratada y equilibra los niveles de grasa.
- Antiséptica y antibacteriana.
- Cicatrizante
- Anti-inflamatoria y descongestionantes.
- Reduce ojeras y bolsas.
- Ayuda a cerrar los poros.
- Regenera y preserva la juventud de las células. Ideal para atenuar manchas.

Modo de empleo: en cabina, aplicar con brocha una capa extensa en rostro, cuello y escote, ocluir con film osmótico. Tiempo de pose de 15 a 20 minutos. Conviene oxigenar constantemente para restaurar la salud de la piel. Retirar.

Activos: Pentylene, Rosa damascena Flower Water, Rosa damascena Flower oil, Manzanilla (Matricaria Chamomilla), Árnica (árnica montana), Hierba de San Juan (Hypericum perforatum), Menta (Menta Piperita).

9. CITLALI,
(Estrella)

Lifting perfecto y duradero. Programa ultra intensivo formulado como un coctel exclusivo que eleva, rellena y tensa.

Presentación de lujo: 5 ampollitas de 5 ml.

Biotipo cutáneo: todo biotipo cutáneo, piel con envejecimiento prematuro, bolsas palpebrales, líneas platismales, flacidez del cuello, escote y senos, líneas peribucales, doble mentón.



10. IKAL,
(Espiritu)

Mascarilla corpofacial reparadora integral. Tecnología cosmética criogena que remodela la piel, reduciendo y reafirmando el tejido.

Presentación: 100 g. y 250 g.

Biotipo cutáneo: todo biotipo cutáneo. Doble mentón, óvalo facial, tratamiento reductivo, anticelulítico, tonificante, piernas cansadas.



En constante investigación, Natural Secret ha creado un delicioso Coctel antiedad con activos que llegan hasta la intimidad de tus genes para dar marcha atrás en el tiempo, de manera intensa e inmediata, con el objetivo de revertir el envejecimiento de las células cutáneas por medio de la centella asiática reversa.

Sus activos reafirmantes reajustan la piel, remodelando el contorno facial, recobrando su lozanía desde la primera aplicación y proporcionando 80% menos flacidez en tan sólo tres semanas con efecto progresivo. Imprescindible en tu agenda diaria de belleza.

Modo de empleo: mantenimiento en casa día y noche. En cabina se utiliza como vial de tratamiento. Aparatología de vanguardia. Acción múltiple. Activos: Células madre de Glycerin, Cúrcuma Longa, (Turmeric) Callus Lysate y Glycerin, Centella asiática Callus Conditioned media, Rosa damascena Flower Water, Rosa damascena Flower oil, Colágeno, Elastina, Péptido CETP-2.

“¡pruébala, te va a encantar!”

La magia está en el secreto de las sinergias que Natural Secret ha desarrollado con activos capaces de revertir y disminuir el envejecimiento cutáneo cronológico para alisar la piel de naranja, nutriendo, drenando y moldeando el contorno corporal, reduciendo centímetros desde la primera sesión. Descubre un nuevo concepto para revertir los daños causados por factores ambientales.

Modo de empleo: aplicar la cantidad necesaria en el área a tratar con brocha o espátula, también se puede trabajar con masaje (usar guantes). Tiempo de pose en facial de 15 a 20 minutos, en corporal de 20 a 30 minutos, ocluir. Retirar.

Activos: Algas marinas, Células madre de Glycerin, Centella asiática Callus Conditioned media y Sarcocapnos crassifolia Callus Lysate; Menta (menta Piperita) Castaño de Indias (Aesculus hippocastaneum), Teofilina. Péptido CETP-2.

“silueta más esbelta, firme y en forma”

Naturaleza, innovación, calidad, seguridad y juventud prehipánica



Los Secretos de la Naturaleza para la salud de tu Piel.

Nueva Línea

Litza
(lucero)



Silueta más esbelta, firme y en forma

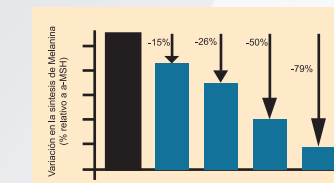
Sarcocapnos Crassifolia

- Regeneración y reparación de la piel.
- Efecto de remodelación



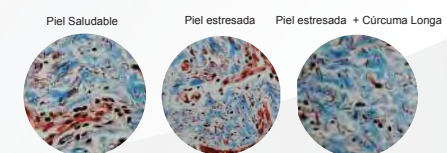
Rosa Damascena

- Reduce signos visibles de estrés y fatiga
- Ilumina la piel



Cúrcuma Longa

- Hidratación profunda
- Estimula la regeneración de tejidos



DE LA MÁS MODERNA INVESTIGACIÓN COSMETOLÓGICA NACE LA LÍNEA LITZA, fusionando la experiencia milenaria con la más moderna investigación científica cosmetológica, realiza rituales y técnicas ancestrales descubriendo un mundo de sensaciones que hacen viajar la mente a la naturaleza prehispanica, productos formulados para clínicas y spas, lo mejor de la ciencia y la naturaleza basada en células madre vegetales.

